

## PROYECTO EJECUTIVO PARA LA CONSTRUCCIÓN DE UN EDIFICIO DESTINADO A LOCAL SOCIAL EN EL TÉRMINO MUNICIPAL DE EL BRULL

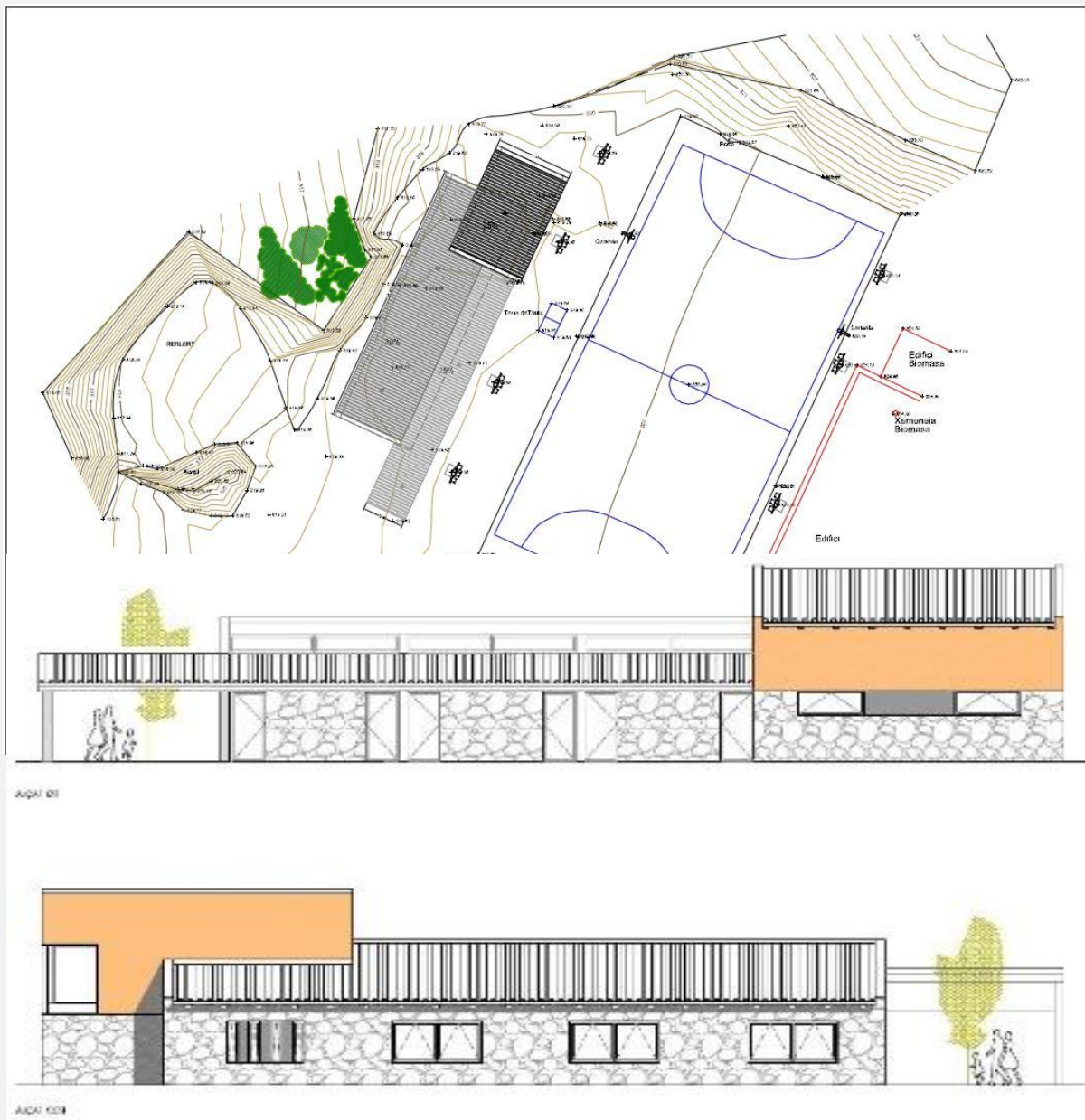
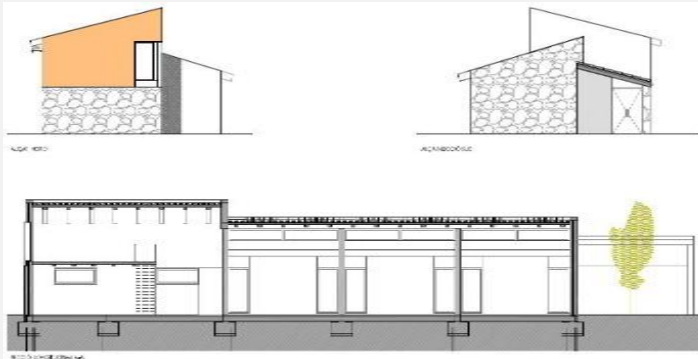
Presupuesto: 199.400,00 €

La obra consiste un edificio a cuatro vientos con fachada frontal sureste, formado por un cuerpo de planta baja y un volumen más alto situado en el extremo de planta baja, con cubierta inclinada donde se podrá construir un altillo.

Existen dos salas, la sala principal, en el lado sur, de proporciones alargadas y con una sección de cubierta que permite la entrada de luz cenital y otra sala más pequeña en el lado norte.

Todas las cubiertas serán de teja árabe común, con una pendiente máxima del 30 %.

El material principal de la fachada es el muro de mampostería de piedra. Las aberturas verticales, se solucionan con carpinterías de aluminio, donde por necesidades de privacidad o como filtro solar, se colocarán persianas de aluminio de lamas orientables.



# EDIFICACIÓN